

Adonis™

Auszug aus dem Gesamtkatalog



No. 5.4



(Advanced On-Screen Information System) erscheint, technisch gesehen, als ein OSD auf dem

Bildschirm des Benutzers, leistet jedoch viel mehr. Als durchgängige Menüführung, dient es der benutzerfreundlichen Steuerung aller Umschalter und Extender von G&D.

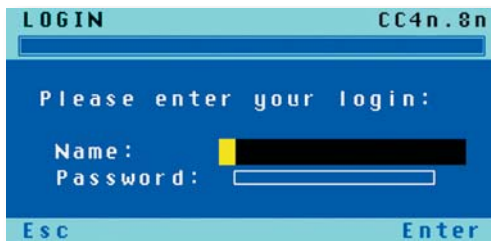
Die hohe Transparenz ermöglicht die einfache und schnelle Umschaltung zwischen den angeschlossenen Rechnern.

AdonIS wird über die Tastatur und Maus des Benutzers bedient und stellt die Funktionalität der Geräte als intuitiv zu bedienende grafische Benutzeroberfläche zur Verfügung. Versehen Sie Ihre Server mit eindeutigen Namen und führen Sie die leistungsstarke Benutzerverwaltung mit spezifischen Zugriffs- und Konfigurationsrechten wohlgeordnet und zeitsparend auf Ihrem Monitor durch.

Weitere Informationen zu den speziellen Leistungsmerkmalen von AdonIS finden Sie bei den einzelnen Produkten.

Features

- individuelle, eindeutige Server-Benennung
- Einblendung des Servernamens während des Rechnerbetriebs (abschaltbar)
- benutzerdefinierte HotKeys
- individuelle Passwortvergabe
- Zugriffssperren und -beschränkungen
- Logout-Funktion (manuell & automatisch)
- AutoScan/AutoSkip mit einstellbarer Zeit
- konfigurierbare User- und Rechnergruppen
- veränderbare Menüposition und -größe
- Einstellung eines Präferenzrechners
- Multi User Access auf eine CPU
- View-only Zugriff auf einen Rechner
- u.v.m



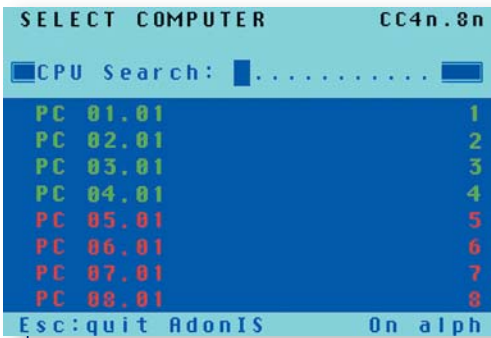
> Login < sichert vor unberechtigtem Zugriff und ermöglicht den Zugang zum System über ein Passwort.



> Function < oder die Taste [F1] führt zur Konfigurations-, Bedienungs- und Informationsebene.



> Console Setup < ermöglicht die individuelle Konfiguration der Rechte einer Konsole.



> Select Computer < listet alle am System angeschlossenen CPUs auf und ermöglicht deren direkte Anwahl.



> User Account < verwaltet die User und deren individuelle Rechte.